



JUNTA DE COMUNIDADES DE
CASTILLA - LA MANCHA
CONSEJERÍA DE OBRAS PÚBLICAS



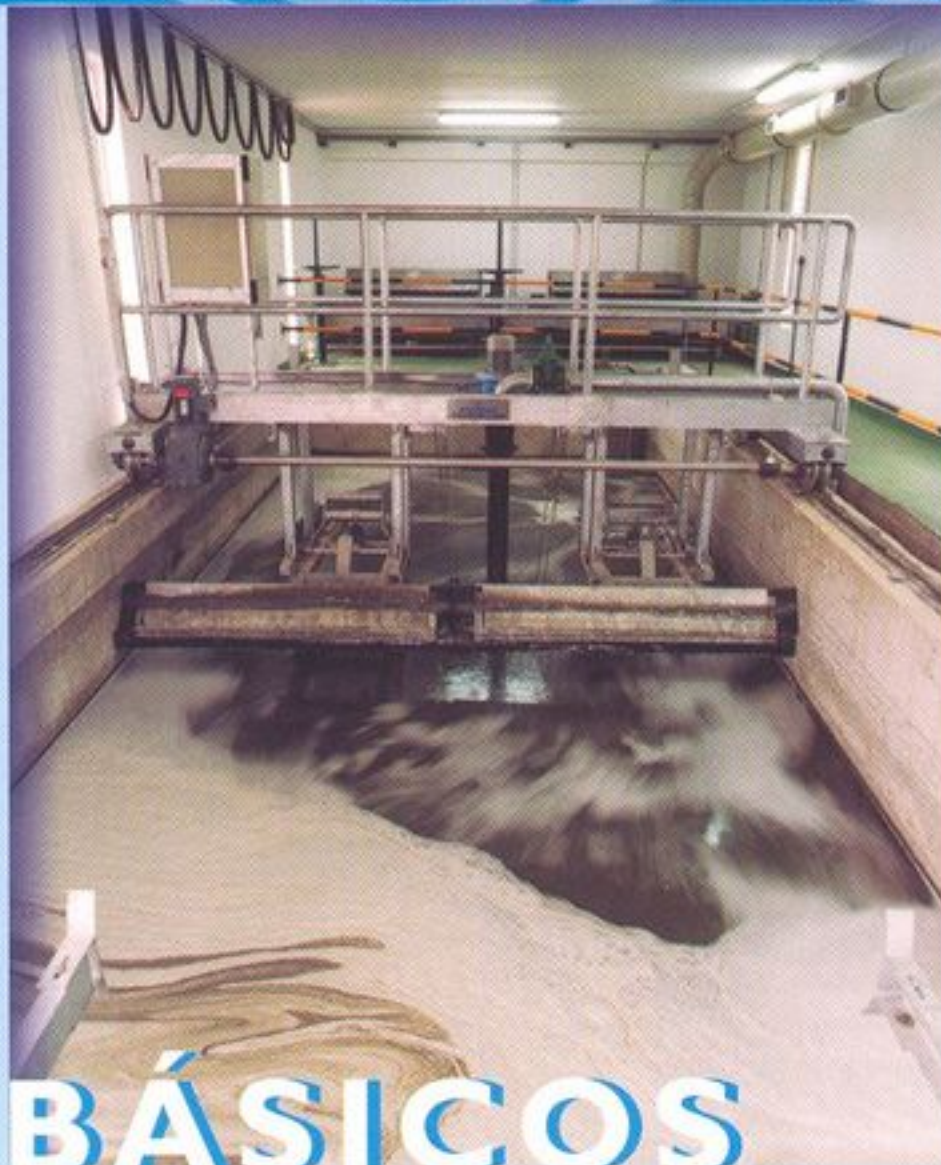
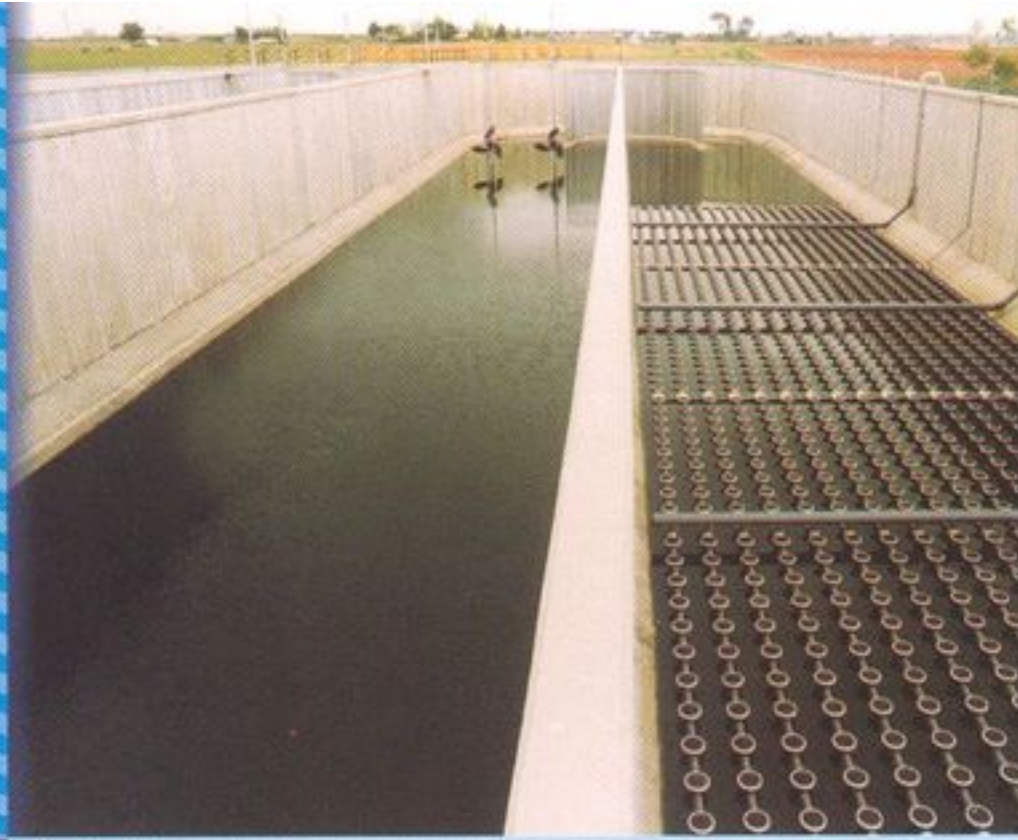
**ESTACIÓN DEPURADORA DE AGUAS RESIDUALES
DE MANZANARES Y MEMBRILLA**

EXCMO. AYUNTAMIENTO DE MANZANARES



EXCMO. AYUNTAMIENTO DE MEMBRILLA





DATOS BÁSICOS

- Población: 73.258 habitantes equivalentes
- Volumen de agua a depurar: 8.791.m³/día
- Caudal planta a tratar 660 m³/h.
- Caudal medio366 m³/h.

CARACTERÍSTICAS DEL AGUA BRUTA

- Carga diaria DBO₅ 4.396 kg/día
- Concentración media 500 mg/l.
- Concentración punta 750 mg/l.
- Carga diaria de S.S.T.4.396 kg/día
- Concentración media 500 mg/l.
- Carga diaria N-NTK 642 kg/d.
- Concentración media 73 mg/l.
- Carga diaria P total 134 kg/d.
- Concentración media 15,2 mg/l.

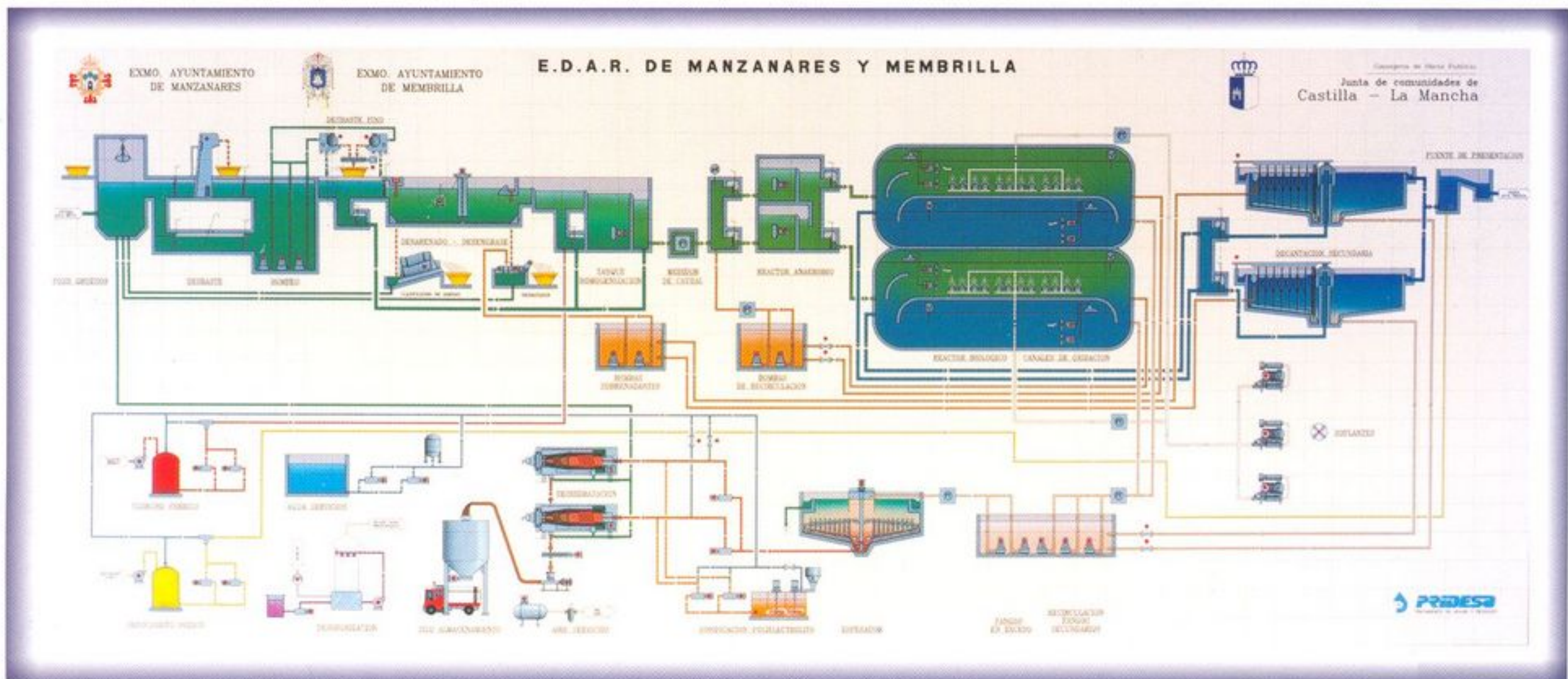
CARACTERÍSTICAS DEL AGUA TRATADA

- DBO₅ 25 mg/l.
- S.S.T. 35 mg/l.
- N total 15 mg/l. (temperatura de 15° C)
- P total 2 mg/l.

CARACTERÍSTICAS DEL FANGO

- REDUCCIÓN DE SÓLIDOS VOLÁTILES ≥ 40%
- SEQUEDAD ≥ 20%





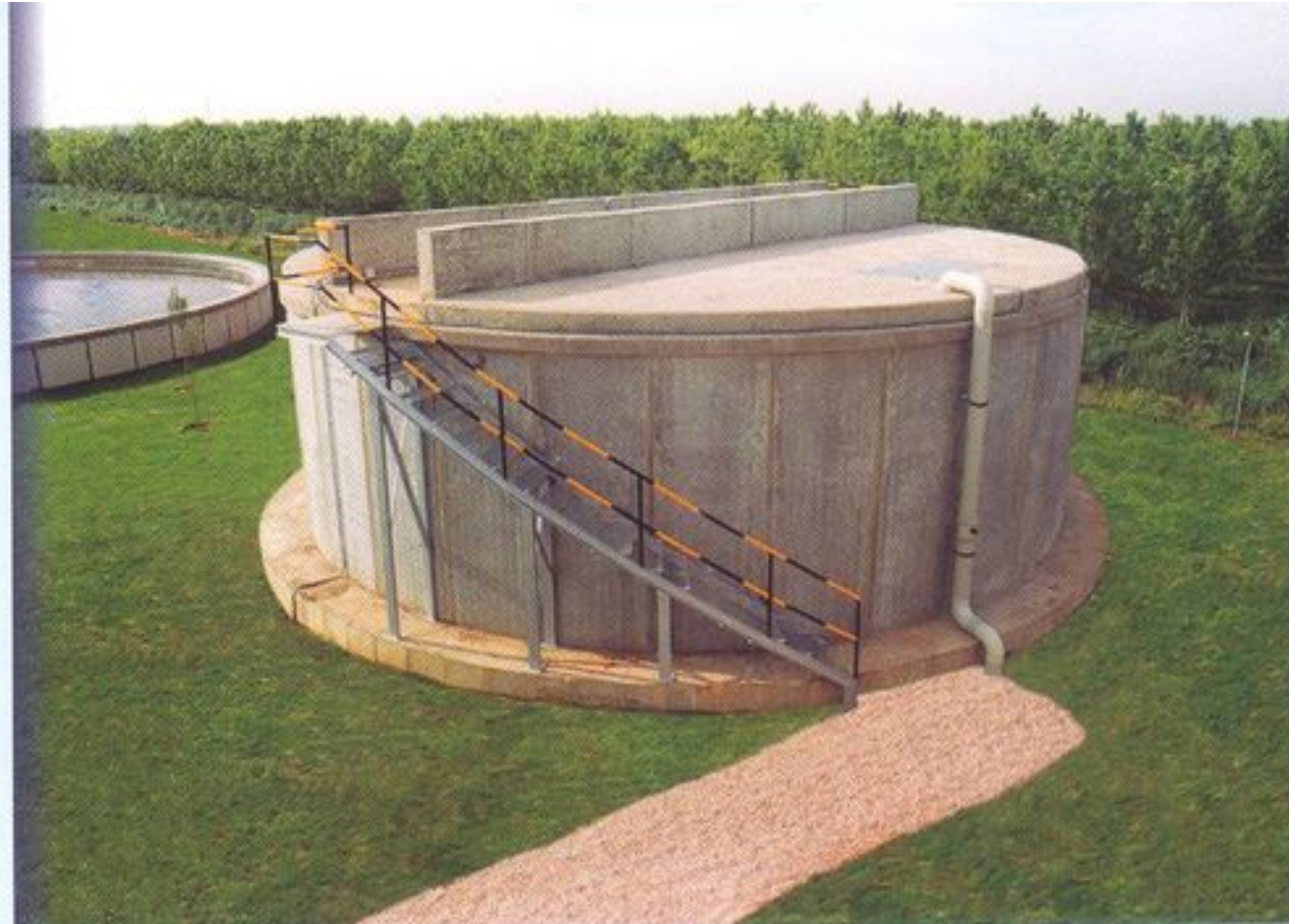
LÍNEA DE TRATAMIENTO

LÍNEA DE AGUA

- CANAL DE LLEGADA (ALIVIADERO)
- POZO DE GRUESOS (BY-PASS)
- DESBASTE GRUESO
Reja automática 12 mm de paso
- ELEVACIÓN AGUA BRUTA
2+1 ud. $Q= 370 \text{ m}^3/\text{h}$.
- DESBASTE FINO
Tamices rotativos 2 ud. paso 1,5 mm

TRATAMIENTO
DE OLORES

- DESARENADO - DESENGRASE
1ud. 4x10 m y turbinas autoasp.
- DEPÓSITO HOMOGENEIZACIÓN
- MEDIDA DE CAUDAL
- REACTOR ANAEROBIO (Desfosfatación)
- REACTOR AEROBIO (aeración prolongada)
(Nitrificación - Desnitrificación)
- BOMBEO DE RECIRCULACIÓN
- DECANTACIÓN SECUNDARIA
2 uds. 22 m \emptyset
- DESINFECCIÓN EFLUENTE
- CANAL SALIDA PLANTA



TRATAMIENTO



LÍNEA DE FANGOS

- BOMBEO FANGOS EN EXCESO
2 uds. $Q= 60 \text{ m}^3/\text{h}$
- ESPESADOR FANGOS EN EXCESO
1ud. 11,5 m \emptyset
- BOMBAS ALIMENTACIÓN CENTRÍFUGAS
2 uds. $Q= 1,6 - 7 \text{ m}^3/\text{h}$.
- ACONDICIONAMIENTO DE FANGO
POLIELECTRÓLITO
- CENTRÍFUGAS FANGO ESPESADO
2 uds. $Q \text{ unit} = 3 - 7 \text{ m}^3/\text{h}$.
- BOMBEO DE FANGOS DESHIDRATADOS
- ALMACENAMIENTO DE
FANGOS EN SILO DE 40 m^3

TRATAMIENTO
DE OLORES





SERVICIOS AUXILIARES

- RED DE AGUA INDUSTRIAL PARA AGUA TRATADA
filtración autolimpiante y grupo de presión
- LABORATORIO DE ANÁLISIS Y CONTROL
- RED DE AIRE INDUSTRIAL
compresor prefiltro y refrigerador



EQUIPOS ELÉCTRICOS

- LÍNEA DE MEDIA TENSIÓN Y CENTRO DE TRANSFORMACIÓN DE 500 kVA
- CUADROS SECUNDARIOS EN:
 - EDIFICIO DE SOPLANTES
 - EDIFICIO DE CONTROL
- CASETA PREFABRICADA CENTRO DE TRANSFORMACIÓN

